

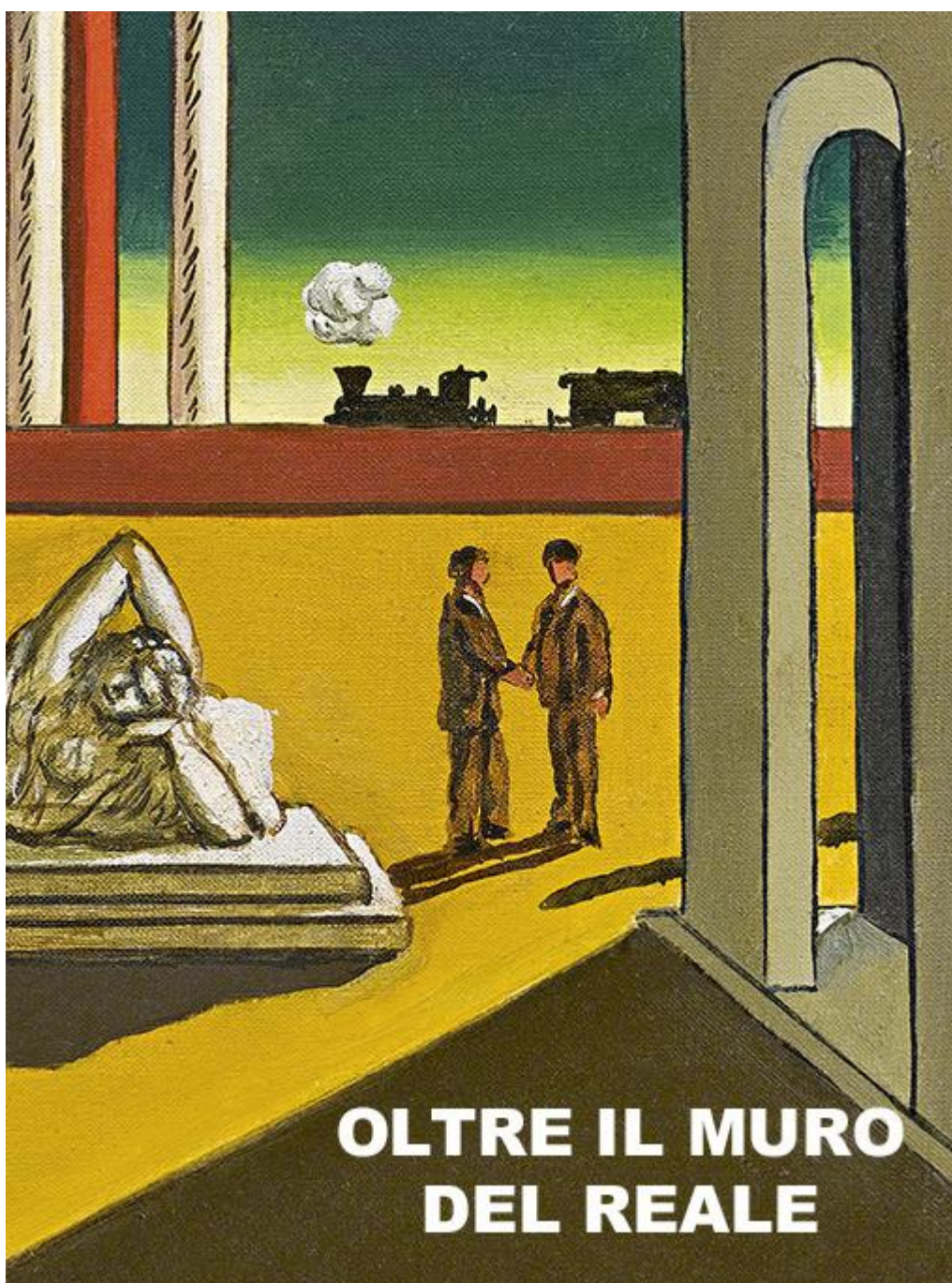


RIFREDI IMMAGINE
GRUPPO FOTOGRAFICO FIRENZE

www.rifredimmagine.it

IDEE E NOTIZIE FOTOGRAFICHE

10 / 2015



**OLTRE IL MURO
DEL REALE**



OLTRE IL MURO DEL REALE

Siamo arrivati all'ultimo appuntamento del concorso 6x6 che ha visto impegnati, in questa stagione fotografica sei Fotoclub della provincia di Firenze. Per l'ultimo tema, proposto dal Gruppo Fotografico "Fermoimmagine", dal titolo "Al di là del muro", selezioneremo il 31 marzo le immagini da presentare alla serata dell'otto aprile, che si terrà presso la sede del G. F. "Fermoimmagine" a Montespertoli.

Ancora una volta ci troviamo a misurarci con la rappresentazione di qualcosa di concettuale, una sfida che non può che stimolare la nostra immaginazione fotografica per ricercare nuove percezioni visive e nuove strade che, altrimenti, forse, non avremmo imboccato.

In fotografia anche per rappresentare qualcosa di immateriale, dobbiamo obbligatoriamente partire da qualcosa di materiale, una situazione, uno o più soggetti reali. L'esercizio, apparentemente complesso, è simile, anche se opposto, al raccontare dove, utilizzando un codice immateriale, le parole, si cerca di rendere l'idea e l'aspetto di cose reali.

Occorre uno studio, una semantica delle forme in cui i soggetti reali posti davanti alla fotocamera devono superare e trascendere del loro intimo significato fino a divenire parole del testo fotografico. Ma non è così difficile se partiamo dal concetto che la Fotografia non è la rappresentazione della realtà, ma una sua interpretazione, solo un "dare a vedere" il mondo.



Luigi Ghirri, in "Lezioni di fotografia" (Ed. Quodlibet - pag. 145): <<*La fotografia non si ferma, non si esaurisce nell'oggetto di partenza, nel soggetto ripreso. Il risultato finale, l'esito che contempla chi fa la fotografia e chi successivamente la osserva è un ulteriore tipo di realtà ottenuta attraverso strumenti trasparenti. La fotografia è un viaggio attraverso queste trasparenze.*>>

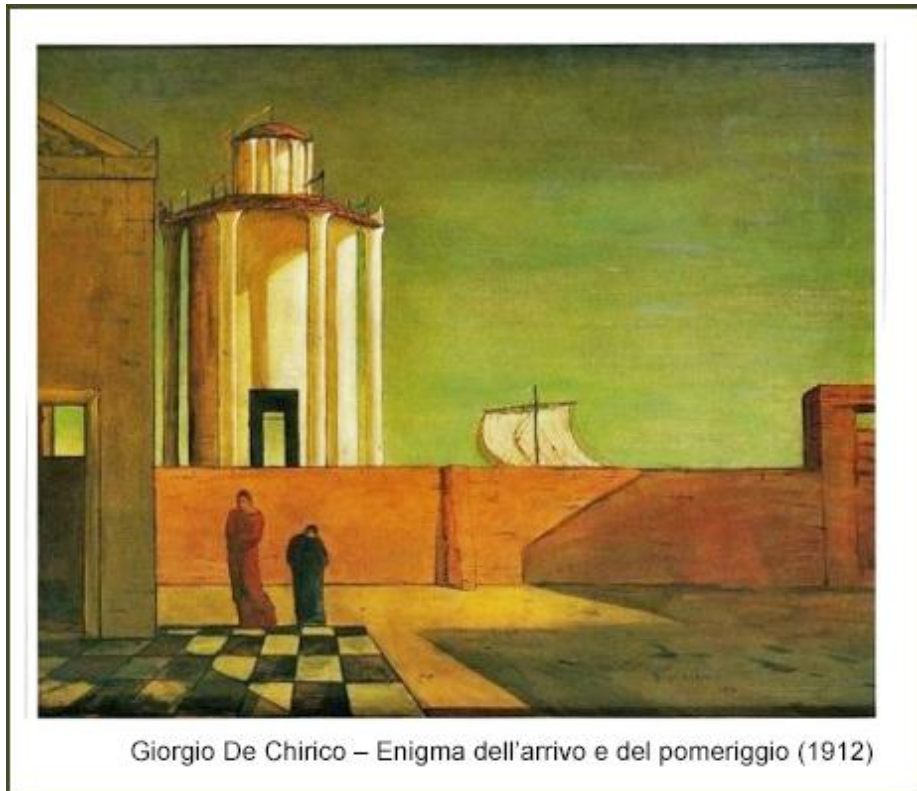
La Fotografia passa quindi obbligatoriamente attraverso qualcosa di trasparente: l'aria, la lente, il foro stenopeico, il mirino della fotocamera, il cristallino dell'occhio... inquadrature attraverso cui interpretiamo la realtà. E allora il "muro", che si frappone tra noi e il mondo, si fa metafora di una impossibilità di andare oltre, ma può essere anche un punto di partenza, una soglia, oltre la quale lanciare il nostro sguardo.

*“Merigiare pallido e assorto
presso un rovente **muro** d’orto,
ascoltare tra i pruni e gli sterpi
schiocchi di merli, frusci di serpi.*

.....

*E andando nel sole che abbaglia
sentire con triste meraviglia
com'è tutta la vita e il suo travaglio
in questo seguire una **muraglia**
che ha in cima cocci aguzzi di bottiglia.”*

Eugenio Montale



Giorgio De Chirico – Enigma dell'arrivo e del pomeriggio (1912)

Wim Wenders (in "Verlag der Autoren", 1993) scrive che la fotografia crea un'immagine duplice: davanti mostra il suo oggetto, dietro, come controscatto, l'immagine di colui che fotografa, come silhouette del suo animo e della sua motivazione.

Marco Fantechi



17 MARZO: PROGETTO “FIRENZE CAPITALE”

La serata sarà dedicata a gettare le basi del nuovo Progetto “150 anni di Firenze capitale” che si dovrebbe concludere a fine novembre con una mostra fotografica in collaborazione con il Comune di Firenze.



In particolare, nel corso della serata, tra le varie idee progettuali che saranno sottoposte ai Soci, Marco Fantechi esporrà una possibile chiave di lettura del tema che, tramite l'utilizzo dei “livelli” di Photoshop, tenterà di accostare il passato al presente sovrapponendo alle immagini della Firenze attuale alcuni edifici ormai scomparsi ricavati da dipinti o da foto d'epoca.



Con questa serata si vuole iniziare una serie di incontri che mensilmente saranno dedicati a Photoshop e ad altri programmi di post-produzione. Chi dispone di un computer portatile con il programma Photoshop può portarlo per seguire meglio le varie procedure che volta volta saranno illustrate.



RIFREDI IMMAGINE
GRUPPO FOTOGRAFICO FIRENZE

www.rifredimmagine.it

24 MARZO: SERATA CON IL G.F. IDEA FOTOGRAFICA



Dopo la bella serata dell'11 febbraio trascorsa presso il Fotoclub "Idea Fotografica", martedì 24, capitanati da Maurizio Bucciarelli, gli amici di "Idea Fotografica" verranno ospiti presso il nostro Gruppo Fotografico e ci porteranno a vedere i loro lavori.



RIFREDI IMMAGINE

GRUPPO FOTOGRAFICO FIRENZE

www.rifredimmagine.it

31 MARZO: SELEZIONE FOTO CONCORSO 6x6



SELEZIONE FOTO
PER PARTECIPARE AL CONCORSO 6x6
SUL TEMA PROPOSTO DAL
GRUPPO FOTOGRAFICO "FERMOIMMAGINE":

AL DI LA' DEL MURO - Muro inteso come tutte quelle barriere sia architettoniche che naturali che ci impediscono di vedere, ma anche quelle che ci permettono di vedere, ma di non poter raggiungerlo l'oggetto del desiderio.

LE FOTO DEVONO ESSERE STAMPATE SU CARTA OPACA IN FORMATO 20X30 SENZA CORNICI FIRME O ALTRI ELEMENTI IDENTIFICATIVI.

A FINE SERATA LE PRIME SEI FOTO CLASSIFICATE E I RELATIVI FILE IN FORMATO JPG (CON DIMENSIONI 1080x1620 PX) SARANNO RITIRATE PER LA PARTECIPAZIONE ALLA SERATA DI MERCOLEDÌ 8 APRILE 2015 CHE SI TERRA' PRESSO LA SEDE DEL G.F. "FERMOIMMAGINE" A MONTESPERTOLI.

8 APRILE: CONCORSO 6x6 (FERMOIMMAGINE)



ATTENZIONE:
Mercoledì 8 la riunione del 6x6 è organizzata
dal G.F. "FERMOIMMAGINE"
presso la loro sede a Montespertoli

AL DI LA' DEL MURO - Muro inteso come tutte quelle barriere sia architettoniche che naturali che ci impediscono di vedere, ma anche quelle che ci permettono di vedere, ma di non poter raggiungerlo l'oggetto del desiderio.

Nel corso della serata saranno commentate e discusse le immagini presentate dai Gruppi Fotografici che partecipano al Concorso 6x6 (sei immagini per ogni FotoClub), successivamente la giuria costituita dal Gruppo Fotografico che ha proposto il tema proclamerà le dieci foto classificate.



RIFREDI IMMAGINE

GRUPPO FOTOGRAFICO FIRENZE

www.rifredimmagine.it

RACCONTARE PER IMMAGINI attraverso il linguaggio della fotografia

Corso di fotografia riconosciuto dalla Federazione Italiana Associazioni Fotografiche
Docente Marco Fantechi (collaboratore del Dipartimento Didattico della FIAF)



La finalità degli incontri è quella di fornire gli strumenti necessari per iniziare un percorso che dalla singola immagine porta ad un lavoro strutturato costituito da una sequenza fotografica.

I partecipanti, attraverso l'interpretazione di un tema a piacere, ricercheranno il proprio linguaggio per giungere alla realizzazione di un racconto fotografico.

L'attenzione sarà incentrata sull'aspetto culturale più che tecnico delle varie forme di comunicazione visiva.

• Programma

La proposta didattica prevede sette lezioni in aula e due uscite fotografiche di gruppo.

Le lezioni in aula inizieranno giovedì 9 e proseguiranno di mercoledì nei giorni 15 - 22 - 29 aprile e 6 - 13 - 20 maggio dalle ore 21,00 alle 23,00.

Le uscite fotografiche di gruppo si svolgeranno nell'ultimo fine settimana di aprile e nel terzo fine settimana di maggio (orari da concordare).

L'ultimo incontro del 20 maggio sarà dedicato alla lettura finale dei lavori svolti dai partecipanti e sarà condotto da due lettori di portfolio del Dipartimento Didattico della FIAF.

• Partecipanti

Un massimo di 15 partecipanti: appassionati di fotografia già esperti, ma anche studenti e autori che si sono appena affacciati alla fotografia. Non sono richiesti pre-requisiti di ingresso. Gli incontri sono rivolti a tutti coloro che vogliono focalizzare e rinforzare le proprie competenze sulla costruzione, l'organizzazione e la presentazione di una sequenza fotografica. Attestato di frequenza per tutti i partecipanti.

• Sede del Corso

Sede del Gruppo Fotografico RIFREDI IMMAGINE - Via Pietro Fanfani, 16 Firenze www.rifredimmagine.it

• Informazioni e Preiscrizioni:

Marco Fantechi - telefono: 3401847892 - e-mail: info@rifredimmagine.it



RIFREDI IMMAGINE

GRUPPO FOTOGRAFICO FIRENZE

www.rifredimmagine.it

**PERCHE'
ACCONTENTARSI
DI UN SOLO
COLORE**

**QUANDO PUOI
AVERLI TUTTI**



**RIFREDI IMMAGINE
TUTTI I COLORI
DELLA FOTOGRAFIA
E DELL'AMICIZIA**

**Iscriviti o rinnova la
tua associazione al
Gruppo Fotografico
Rifredi Immagine**



RIFREDI IMMAGINE
GRUPPO FOTOGRAFICO FIRENZE

www.rifredimmagine.it

SERAVEZZA PALAZZO MEDICEO PATRIMONIO UNESCO
FOTO **SERAVEZZA FOTOGRAFIA**
GRAF **XII EDIZIONE** 20 FEBBRAIO
IA 2015 12 APRILE **2015**
direttore artistico Ivo Balderi

SCUDERIE GRANDUCALI

20 - 22 marzo 2015

Marco Fantechi e Novella Maggiora

Vincitori del 3° Concorso Nazionale "Premio Terre Medicee" dedicato ai portfolio fotografici

LA BIBLIOTECA, TEMPIO DELLA VERA LIBERTÀ

21 - 22 marzo 2015

LETTURA PORTFOLIO FOTOGRAFICI

a cura di FIAF (Carlo Ciappi e Marcello Ricci)

EVENTI DI CULTURA FOTOGRAFICA

consulta tutti gli eventi di cultura fotografica su: www.seravezzafotografia.it

<http://www.seravezzafotografia.it/eventi/90.html>



RIFREDI IMMAGINE

GRUPPO FOTOGRAFICO FIRENZE

www.rifredimmagine.it

Cortesia, professionalità
e sconti per i Soci presso





RIFREDI IMMAGINE

GRUPPO FOTOGRAFICO FIRENZE

www.rifredimmagine.it

La rivista IMAGE MAG:



Image Mag



LA RIVISTA IMAGE MEG,
OFFERTA DA BONGI,
E' DISPONIBILE PER I SOCI
PRESSO LA BIBLIOTECA
DEL GRUPPO FOTOGRAFICO
RIFREDI IMMAGINE



RIFREDI IMMAGINE

GRUPPO FOTOGRAFICO FIRENZE

www.rifredimmagine.it

Indicazioni per proporre fotografie per l'ANNUARIO FIAF 2015

Le vostre migliori fotografie singole o provenienti da lavori più complessi potrebbero entrare, a buon diritto, insieme a quelle provenienti dai concorsi nazionali (che saranno richieste direttamente agli Autori), a far parte dell'Annuario 2015. Quest'anno il termine ultimo per la raccolta delle foto è anticipato al 30 giugno. Possono essere inviate foto sia in stampa B/N che stampa colore, a tema libero, nel formato minimo 20 x 30 cm. Possono essere inviati anche file digitali in formato JPEG nella dimensione 20 x 30 cm con risoluzione di 300 dpi su supporto CD, oppure con WeTransfer alla mail: info@fotoit.it specificando nell'oggetto: "foto per annuario". È importante che le stampe e/o i file siano nominati col numero progressivo, cognome e nome dell'autore e titolo dell'opera. Esempio: "1-Mario Rossi-paesaggio". Ogni invio dovrà essere corredato da indirizzo mail valido e numero di telefono/cell. Gli Autori inoltre sono vivamente pregati di inviare fino ad un massimo di 8 foto; in caso di invii con un numero superiore di foto, saranno prese in considerazione solo le prime 8 immagini. Tutto il materiale spedito per posta dovrà essere indirizzato a: SEGRETERIA FIAF, CORSO SAN MARTINO 8 - 10122 TORINO entro il 30 giugno. Ogni autore riceverà la risposta sull'esito della scelta a partire dal 30 settembre.



**Questo Notiziario è inviato settimanalmente
ai soci e ai simpatizzanti del
Gruppo Fotografico Rifredi Immagine Firenze**

I Notiziari sono disponibili nella sezione "eventi"
del nostro sito web: www.rifredimmagine.it

Decreto Legislativo 196/03 - Tutela delle persone e di altri soggetti rispetto al trattamento di dati personali:

Gli indirizzi e-mail presenti nel nostro archivio provengono da richieste di iscrizioni pervenute alla nostra associazione, i Vs. dati sono acquisiti, conservati e trattati nel rispetto del D.lgs. 196/03. Il responsabile del trattamento dei dati è il Sig. Marco Fantechi (Presidente del Gruppo Fotografico Rifredi Immagine).

Il titolare dei dati potrà richiederne in qualsiasi momento la conferma dell'esistenza, la modifica o cancellazione, ex art. 130 D.lgs. 196/03.

Tutti i destinatari delle email sono in copia nascosta: nel caso che il messaggio pervenga anche a persone non interessate, vi preghiamo di segnalarcelo inviando una email a questo indirizzo con oggetto "Cancellami".

Abbiamo cura di evitare fastidiosi invii multipli, laddove ciò avvenisse ce ne scusiamo sin d'ora invitandovi a segnalarcelo immediatamente.



Prima di stampare questa mail considera l'impatto ambientale