



# RIFREDI IMMAGINE

## GRUPPO FOTOGRAFICO FIRENZE

IMMAGINE  
NOTIZIE  
FOTOGRAFICHE



**LEGGERE LA  
FOTOGRAFIA**

**N. 01  
2016**



---

### LEGGERE LA FOTOGRAFIA

---

Dopo la pausa natalizia riprende l'attività del nostro Gruppo Fotografico e, tra le varie nuove idee in calendario per il 2016, per martedì 2 febbraio, proponiamo la prima di una serie di serate sperimentali di lettura fotografica collettiva.

Già in passato alcuni nostri incontri si sono orientati, più o meno intenzionalmente, in questa direzione, ma è importante dare il nome giusto alle cose per prendere consapevolezza di quello che stiamo facendo e dell'importanza del nostro lavoro.

Ripartiamo quindi da dove ci siamo lasciati lo scorso anno, in particolare dall'editoriale "*Fotografare come finestra o come specchio*" pubblicato sul n. 27/2015 di Idee e Notizie Fotografiche [www.rifredimmagine.it/eventi/2015/27.pdf](http://www.rifredimmagine.it/eventi/2015/27.pdf), e proviamo a sviluppare un momento che, negli ultimi anni, è divenuto sempre più importante, quello della lettura fotografica.

A tale proposito può essere di aiuto e stimolo un articolo di Silvano Bicchieri, direttore del Dipartimento Cultura della FIAF, che, nonostante sia stato scritto nel 2006, è sempre attualissimo e di grande interesse.

Riporto quindi di seguito un estratto del testo di Silvano Bicchieri che è stato pubblicato integralmente sul blog del Dipartimento Cultura della FIAF, Agorà Di Cult [www.fiaf.net/agoradicult/](http://www.fiaf.net/agoradicult/), in due post del 23 e 30 agosto u.s.

*Marco Fantechi*



## Dalla lettura soggettiva alla lettura corale

di Silvano Biccocchi (2006)

*Osservare l'attività di lettura di portfolio dalla "Pedana 3M", organizzata nel 1969 da Lanfranco Colombo al SICO di Milano, ai "Concorsi a Lettura di Portfolio" di oggi, ci porta a constatare quanto è diventato importante questo momento per la fotografia italiana.*

[...]

*Per la prima volta ai fotografi era data la possibilità di incontrare, nel contesto della medesima manifestazione, diversi esperti e sentire direttamente le letture della stessa opera.*

[...]

*Partecipare ad una attività di questo genere pone l'autore a dover fare i conti con un aspetto a volte sorprendente: **la stessa opera viene letta in modo diverso dai differenti esperti lettori.***

*E allora nasce il problema di come trarre profitto dalle diverse letture, indipendentemente dal fatto che siano un elogio o una stroncatura. L'esperienza del confronto tra lettori indica che **difficilmente esiste una lettura unica e assoluta di un'opera fotografica**, ma ogni lettore la legge secondo il proprio codice culturale che è conformato dalle proprie conoscenze, dal vissuto e anche molto influenzato dalla sua personalità.*

***Non c'è pertanto da stupirsi se di fronte anche ad una sola immagine fotografica vengono formulati differenti significati egualmente sostenibili e quindi complementari.***

*E' con questa consapevolezza della necessità di un pluralismo che il nostro atteggiamento è orientato a dare spazio e dignità ad ogni singola lettura.*



*Per approfondire il fenomeno poniamoci il problema della lettura del portfolio in termini generali. Sappiamo che alla fotografia si può attribuire un significato diverso anche solo in base all'uso che se ne fa.*

***La scelta dell'esperto**, a cui sottoporre l'opera, sottintende un uso dell'immagine, perché come ha scritto Goethe, a conclusione del saggio sull'occhio umano, "Non si vede che quello che si sa". Pertanto se l'esperto è uno **storico** andrà inevitabilmente a cercare le influenze di altri autori e saprà apprezzare gli aspetti innovativi delle immagini. Se è un **gallerista o un photo editor** darà una valutazione in base alla scala di valori dell'attualità commerciale dell'immagine fotografica, se è un **fotografo** potrebbe leggerla secondo la scala di valori che secondo lui deve avere l'opera fotografica; infine se è un **lettore FIAF** farà una lettura del linguaggio fotografico e dell'espressione artistica ad ampio raggio umanistico.*

*Ma anche l'opera ha una sua natura dove il significato può essere chiuso o aperto. Infatti **ci sono opere dal significato chiuso**, come ad esempio di solito è il reportage, dove l'autore ha cercato di comunicare un preciso messaggio con le sue immagini, che pertanto acquisiscono la natura di un testo visivo. Oppure **ci sono opere dal significato aperto**, dove l'autore ha creato delle immagini con lo scopo di suscitare le più libere attribuzioni di significato, in tal caso troviamo un portfolio che ha la natura del dispositivo visivo.*

*Di conseguenza **se il significato è chiuso, l'impegno del lettore è rivolto a capire il messaggio che l'autore ha cercato di comunicare. Oppure se il significato è aperto, il lettore è invitato ad un esercizio di genialità nell'attribuire il significato all'immagine.***

*[...]*



**Una volta realizzata l'immagine, il momento creativo è compiuto. Nella sua lettura, non c'è più nulla da trasformare, occorre essere fedeli alle intenzioni dell'autore: cioè mai porsi nella condizione del dire "io l'avrei fatta in un altro modo", perché così non siamo nello spirito della lettura ma del fotografare.**

Se fotografare è comunicare una poetica attraverso la creazione di una estetica visiva, leggere la fotografia è l'operazione inversa, cioè dalla visione di una estetica conoscere una poetica.

**La lettura soggettiva è quella che fa riferimento soltanto alle nostre conoscenze, cioè al nostro codice culturale. L'autore desidera ascoltare cosa ha suscitato la sua opera nell'animo del pubblico, ma la pura soggettività può essere insufficiente a comprendere l'opera. E' quindi necessario orientarsi verso una lettura soggettiva informata, cioè quella lettura che prima di essere formulata cerca gli elementi di conoscenza necessari all'analisi dell'opera, studia il soggetto e il processo creativo dell'opera, si informa sull'identità artistica dell'autore.**

L'esercizio della lettura della fotografia è indubbiamente una delle nuove passioni, per chi cerca un rapporto non superficiale con l'immagine fotografica. Ciò che sta emergendo rispetto al passato è il porre nei fatti quella Cultura della Partecipazione che la fotografia promuove nel suo processo di comunicazione.

[...]

Oggi viviamo in un mondo dove il pluralismo delle idee è ritenuto un valore. La naturale conseguenza di ciò è che il fine della dialettica non è più quello di uniformare le idee, ma di arricchire le idee di ognuno con quelle dell'altro.



*Non c'è più l'affanno di far prevalere un'idea sulle altre, ma il piacere di dilatare la propria attingendo dalle idee altrui. E' un modello culturale che non si stanca mai di ampliare la conoscenza, che è intesa come processo infinito, fatto di tanti passaggi progressivi, che non vengono mai eletti a punto di arrivo, ma intesi come provvisoria conquista della conoscenza soggettiva. Questo meccanismo di crescita culturale trova nella diversità la merce pregiata per promuovere nuove elaborazioni interiori. Si comprende come sia importante promuovere l'evoluzione del proprio codice culturale, come sia stimolante sentirsi una particella attiva dell'ampia onda di pensiero che scuote il proprio ambiente umano.*

***Concludendo ritengo, a mio avviso, che la conoscenza alla quale ci può portare la fotografia non è raggiungibile con la discussione selettiva, volta a far prevalere una lettura sull'altra ma è nell'affiancare le diverse letture.***

*Certamente di fronte alla varietà delle voci ognuno di noi si sentirà più vicino ad una lettura piuttosto che a un'altra, ma quel che è importante e che la diversità abbia una funzione di stimolo perché potrebbe nel tempo risolversi in scoperte sorprendenti.*

***Quindi diamo valore e raccogliamo le diverse letture soggettive per dar una forma, nella nostra mente, alla "lettura corale" che stimolerà nuove letture; ad esempio la tua.***

*Silvano Bicocchi*



# RIFREDI IMMAGINE

## GRUPPO FOTOGRAFICO FIRENZE

[www.rifredimmagine.it](http://www.rifredimmagine.it)

---

**ISCRIZIONE ANNO 2016**  
**AL GRUPPO FOTOGRAFICO**  
**RIFREDI IMMAGINE**

---

**DA NOI LA  
FOTOGRAFIA È  
UN LINGUAGGIO  
CHE UNISCE**

**Iscriviti o rinnova la  
tua associazione al  
Gruppo Fotografico  
RIFREDI IMMAGINE**





**RIFREDI IMMAGINE**  
GRUPPO FOTOGRAFICO **FIRENZE**

www.rifredimmagine.it

---

**19 GENNAIO: SERATA CON OSPITE**

---

**Serata dedicata alle fotografie di  
Iuri Niccolai**



**iuri**  
niccolai  
FOTOGRAFO

<http://www.iuriniccolai.it>





# RIFREDI IMMAGINE

## GRUPPO FOTOGRAFICO FIRENZE

[www.rifredimmagine.it](http://www.rifredimmagine.it)

[www.rifredimmagine.it](http://www.rifredimmagine.it)



**RIFREDI IMMAGINE**  
GRUPPO FOTOGRAFICO FIRENZE

**19 GENNAIO 2016**  
**Serata con ospite**

La serata sarà dedicata alle immagini del fotografo:

**IURI**  
**NICCOLAI**  
Photography



**INGRESSO LIBERO** ore 21,30  
c/o " Circolo Arci LIPPI Firenze " Via Pietro Fanfani n°16



**RIFREDI IMMAGINE**  
GRUPPO FOTOGRAFICO FIRENZE

[www.rifredimmagine.it](http://www.rifredimmagine.it)

---

**26 GENNAIO: CONCORSO FOTOGRAFICO**

---

**Concorso Fotografico Rifredi Immagine**

## **VIE DI FUGA**

Il concorso per stampe b/n e colore è aperto a Soci e non soci, la giuria è interna e sarà composta da tutti i presenti alla serata che esprimeranno il loro giudizio su una scheda di votazione.

Prima della votazione ogni autore avrà a disposizione alcuni minuti per una presentazione dei propri lavori.

Dopo la votazione le opere saranno discusse e valutate dai presenti.

Le opere presentate saranno restituite agli autori a fine serata.

*In allegato il regolamento*

---

**2 FEBBRAIO: LEGGERE LA FOTOGRAFIA**

---

**Serata di lettura collettiva delle immagini**

Nei prossimi incontri prenderemo i nominativi dei Soci interessati a partecipare con le proprie immagini a questa prima serata sperimentale di lettura collettiva.

Durante la serata saranno esaminate le fotografie di sei Soci che si saranno proposti per la lettura, ognuno dei sei partecipanti porterà cinque foto singole o un lavoro a portfolio.

Dopo una presentazione degli autori, che introdurranno i loro lavori, tutti i presenti porteranno il loro contributo per una lettura soggettiva e informata (vedi articolo di Silvano Biccocchi riportato nell'editoriale), cioè una lettura formulata su una analisi dell'opera che studia il soggetto e il processo creativo tenendo anche conto dell'identità artistica dell'autore.



L'incontro sarà condotto da Marco Fantechi, che cercherà di stimolare le letture per andare oltre le basilari valutazioni tecniche e compositive, cercando di cogliere il senso contenuto nelle immagini e il linguaggio visuale utilizzato per comunicarlo.



# RIFREDI IMMAGINE

## GRUPPO FOTOGRAFICO FIRENZE

www.rifredimmagine.it

IL GRUPPO FOTOGRAFICO RIFREDI IMMAGINE FIRENZE ORGANIZZA

SERATA SPERIMENTALE

## LETTURA COLLETTIVA PORTFOLIO E FOTO SINGOLE



FOTO DI SERGIO



**SLOW WATCHING**  
photo-art movement

**MARTEDI' 2 FEBBRAIO**  
**ORE 21,30**

presso il Gruppo Fotografico  
**RIFREDI IMMAGINE**

Centro Ricreativo Culturale "Lippi"  
Via Pietro Fanfani, 16 - Firenze

Ingresso libero

Il movimento *Slow Photography* concentra la sua azione prevalentemente nella fase di progettazione e realizzazione delle immagini. Partendo da questa idea, *Slow Watching photo-art movement* fa un ulteriore passo invitando ad una maggiore attenzione di pensiero anche nella fase di fruizione della fotografia, infatti, non mai quanto oggi, c'è bisogno di ritrovare una profondità nello sguardo. Occorre saper andare oltre le valutazioni tecnico-estetiche e imparare a leggere il senso che ci può comunicare la buona fotografia.

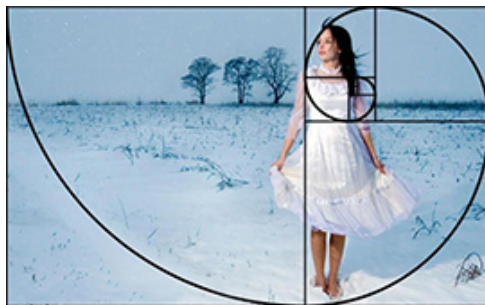
Gli autori e tutti i partecipanti alla serata sono invitati a portare il loro contributo alle letture

**Conversazione a cura di Marco Fantechi**  
collaboratore del Dipartimento Didattica della FIAF

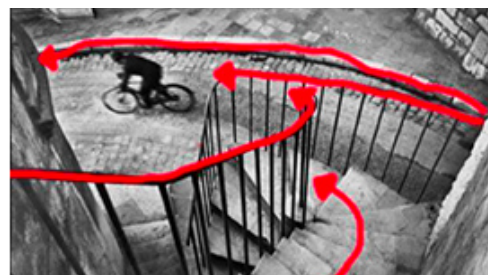


### 9 FEBBRAIO: INQUADRATURA E COMPOSIZIONE

Nella serata del 12 gennaio abbiamo avuto modo di vedere alcune immagini realizzate dai Soci durante le riprese in interno svolte a dicembre, oltre a problemi di illuminazione non sempre ben studiata (per il cui approfondimento dedicheremo una apposita serata a breve), si è notato di come sia stata posta poca attenzione all'inquadratura e alla composizione delle immagini.



Quindi Bruno Simini propone di esaminare queste fondamentali regole della fotografia con filmati ed esempi pratici.





**RIFREDI IMMAGINE**  
GRUPPO FOTOGRAFICO **FIRENZE**

[www.rifredimmagine.it](http://www.rifredimmagine.it)

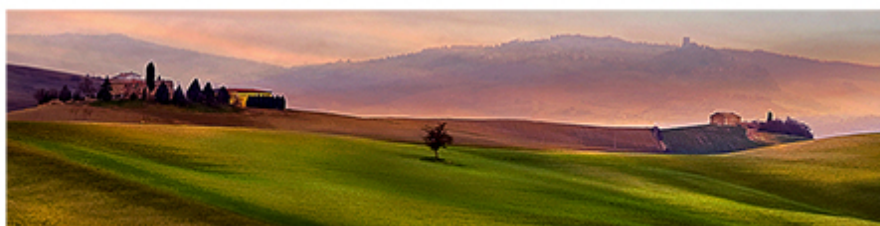
## **PAESAGGI TOSCANI**



**RIFREDI IMMAGINE**  
GRUPPO FOTOGRAFICO **FIRENZE**

[www.rifredimmagine.it](http://www.rifredimmagine.it)

fotografie di  
**ANDREA  
RONTINI**



**MARTEDI' 16 FEBBRAIO - ORE 21,30**



**INGRESSO LIBERO**



[www.andrearontini.it](http://www.andrearontini.it)

**Presso il Centro Ricreativo "Lippi"**  
**Via Pietro Fanfani, 16 - Firenze**



# RIFREDI IMMAGINE

## GRUPPO FOTOGRAFICO FIRENZE

www.rifredimmagine.it

**23 FEBBRAIO: PROGETTO RIONE "LIPPI"**

**LABORATORIO QUARTIERE 5**



Riprendiamo la collaborazione con la Commissione Cultura del Quartiere 5 con un nuovo progetto fotografico collettivo:



**Rione Lippi**

Nel corso di questa prima serata getteremo le basi del nuovo progetto fotografico che ci porterà a scoprire gli abitanti, l'assetto storico, architettonico e urbanistico, le attività sportive, commerciali e ricreative di questa parte di Firenze.

[www.cdsrionelippi.it](http://www.cdsrionelippi.it)



# RIFREDI IMMAGINE

## GRUPPO FOTOGRAFICO FIRENZE

www.rifredimmagine.it

### NOTIZIE DALLA FIAF



FEDERAZIONE  
ITALIANA  
ASSOCIAZIONI  
FOTOGRAFICHE



[www.fiaf-net.it/tesseramento/tesseramento.html](http://www.fiaf-net.it/tesseramento/tesseramento.html)





**RIFREDI IMMAGINE**  
GRUPPO FOTOGRAFICO FIRENZE

www.rifredimmagine.it



**NORME PER LA MOSTRA FOTOGRAFICA COLLETTIVA  
REGIONALE DEI CIRCOLI FOTOGRAFICI FIAF TOSCANI**

## **TOSCANITA' 2016**

**(3<sup>a</sup> edizione)**

### **LA PROVINCIA NASCOSTA**

La mostra collettiva regionale “La Provincia Nascosta”, proposta e organizzata dalla Delegazione Regionale in collaborazione con i Delegati Provinciali, si terrà a fine Novembre 2016 presso la Limonaia di Villa Strozzi in Firenze.

Ogni circolo affiliato alla FIAF, nell’anno 2016, potrà presentare foto singole (colore e/o bianco e nero) con tema “La Provincia Nascosta”. Le fotografie si dovranno riferire a luoghi ubicati all’interno della provincia (compreso il capoluogo) di competenza.

Ogni provincia, in piena autonomia, farà la scelta delle fotografie da stampare per la mostra. La commissione giudicante, sarà formata da un membro per ogni circolo partecipante.

Dal 20 Settembre ai primi di Ottobre 2016 i Delegati Provinciali riuniranno le loro commissioni selezionatrici per la scelta delle 36 foto singole che figureranno in mostra.



## **Cosa si intende per “ Provincia Nascosta ”**

Il tema della mostra sarà quello di documentare tutto ciò che è sconosciuto o quantomeno poco conosciuto poiché mai stato posto all'attenzione e/o portato alla notorietà, pertanto "nascosto", forse per disattenzione o disaffezione di quanti abitano i luoghi scelti da noi fotografi e meritevoli di essere rappresentati, ma pure per ragioni altre.

Le foto da presentare, in coerenza col tema proposto, dovranno documentare ciò che a oggi non è stato valorizzato o messo in evidenza dai mezzi di comunicazione di massa.

Il fine della proposta è di rivelare, anche svelare se vogliamo, valorizzare tutto ciò che ancora è rimasto "nascosto", sia nelle abitudini di vita sociale, del lavoro, degli angoli urbanistici, paesaggistici e architettonici.

Quanto ne uscirà da questa indagine sarà sicuramente di gran valore, genuina documentazione da lasciare alla storia, poesia, denuncia (perché no) e narrazione fotografica della grande storia della nostra Toscana.



# RIFREDI IMMAGINE

## GRUPPO FOTOGRAFICO FIRENZE

www.rifredimmagine.it

### SLOW WATCHING



photo-art movement

La fotografia è un lavoro di pensiero e **SLOW WATCHING** significa riprendere consapevolezza dell'ordinario attraverso uno sguardo più attento, più lento, e raccontarlo per mezzo della fotografia.

Se condividi queste idee iscriviti e fai iscrivere i tuoi amici al Gruppo Facebook SLOW WATCHING



---

Questo Notiziario è inviato a soci e simpatizzanti del Gruppo Fotografico Rifredi Immagine Firenze

I Notiziari precedenti sono disponibili su

[www.rifredimmagine.it/inf](http://www.rifredimmagine.it/inf)

---

Decreto Legislativo 196/03 - Tutela delle persone e di altri soggetti rispetto al trattamento di dati personali:

Gli indirizzi e-mail presenti nel nostro archivio provengono da richieste di iscrizioni pervenute alla nostra associazione, i Vs. dati sono acquisiti, conservati e trattati nel rispetto del D.lgs. 196/03. Il responsabile del trattamento dei dati è il Sig. Marco Fantechi (Presidente del Gruppo Fotografico Rifredi Immagine).

Il titolare dei dati potrà richiederne in qualsiasi momento la conferma dell'esistenza, la modifica o cancellazione, ex art. 130 D.lgs. 196/03.

Tutti i destinatari delle email sono in copia nascosta: nel caso che il messaggio pervenga anche a persone non interessate, vi preghiamo di segnalarcelo inviando una email a questo indirizzo con oggetto "Cancellami".

Abbiamo cura di evitare fastidiosi invii multipli, laddove ciò avvenisse ce ne scusiamo sin d'ora invitandovi a segnalarcelo immediatamente.



**Prima di stampare questa mail considera l'impatto ambientale**

---