

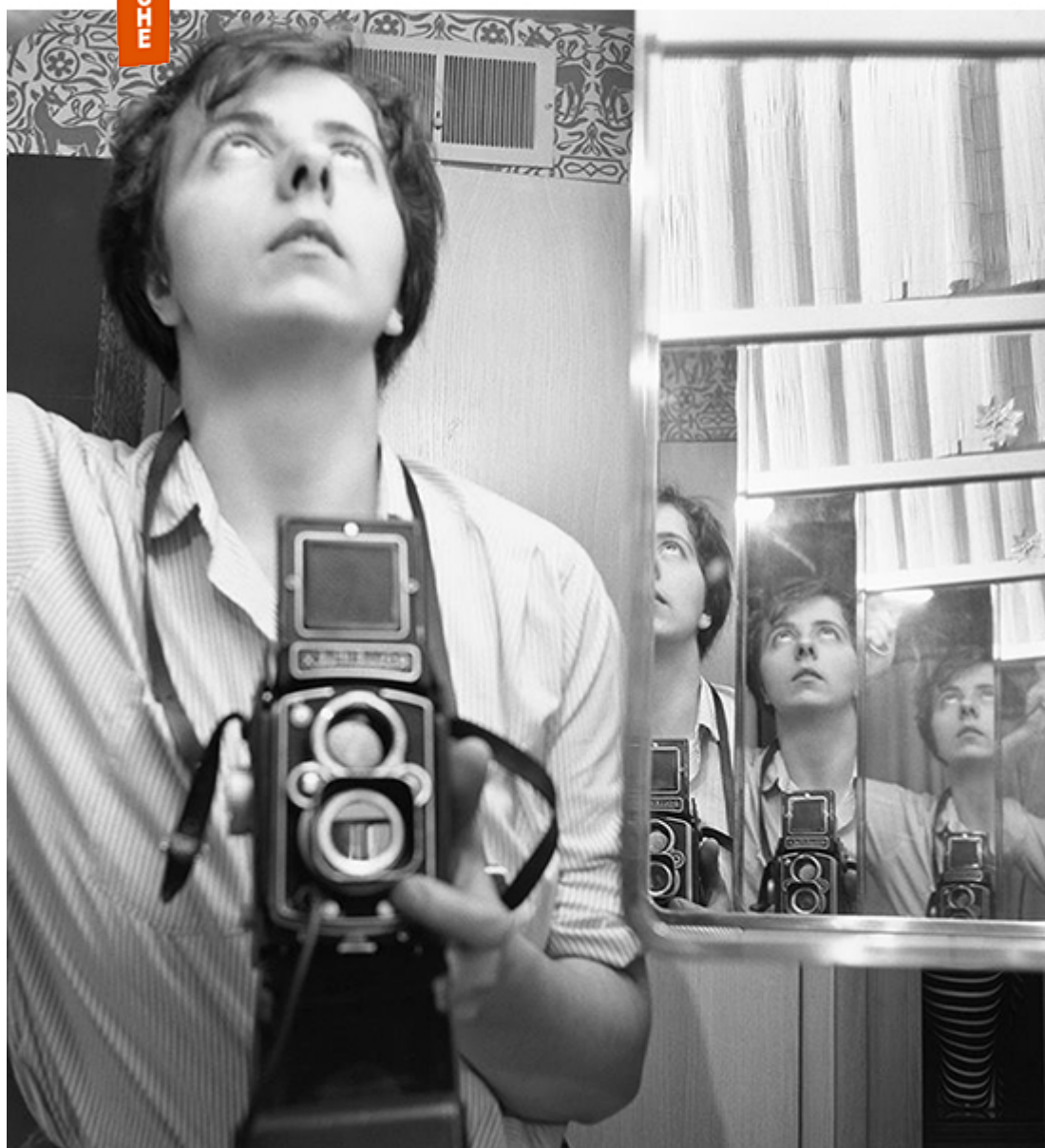


RIFREDI IMMAGINE

GRUPPO FOTOGRAFICO FIRENZE

IMMAGINE
NOTIZIE
FOTOGRAFICHE

INTENTIO OPERIS



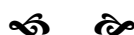
N. 02
2016



INTENTIO OPERIS

Anche in vista della serata del prossimo martedì che sarà dedicata alla lettura delle immagini, mi piace riprendere il discorso iniziato nell'editoriale pubblicato nella prima uscita 2016 di questo Notiziario:

www.rifredimmagine.it/eventi/2016/01.pdf



<<Noi crediamo di ricevere informazioni e invece riceviamo idee>> è una frase di Sergio Magni con la quale, al convegno “Rapporti tra estetica e fotografia” tenutosi a Milano nel mese di maggio dello scorso anno, ribadiva l'importanza della fotografia e della sua lettura nella nostra epoca.

Che la fotografia non è la fedele rappresentazione della realtà l'aveva già intuito già anche Joseph Nicéphore Niépce quando cambiò il nome della sua invenzione da “eliographie” a “point de vue”, ma il problema è come leggere correttamente le immagini, cioè, quale “punto di vista” alla fine l'immagine riuscirà a comunicare?



Sarà l'idea dell'autore (intentio auctoris) oppure sarà la nostra esperienza personale e il nostro codice culturale (intentio lectoris) a prevalere?

(si veda anche l'editoriale "Fotografia come finestra o come specchio" pubblicato su INF n. 27/2015 www.rifredimmagine.it/eventi/2015/27.pdf)

Se noi paragoniamo la fotografia o la serie di immagini ad un testo la semiotica ci può venire in aiuto e, tra la chiusura rigida dell'intentio auctoris (oggettivismo) e l'apertura indefinita dell'intentio lectoris (prospettivismo) è possibile individuare una terza via, sulla quale si posiziona, tra gli altri, il pensiero di Umberto Eco.

E' il reale contenuto del testo fotografico stesso che deve essere interrogato, le sue ragioni e le sue significazioni, per analizzare ciò che le immagini esprimono in sé.



Nella scrittura e nella pittura è forte la volontà dell'autore che, parola per parola, pennellata su pennellata, realizza la sua opera. Per la fotografia invece la volontà degli autori è condizionata da molti altri fattori di carattere casuale per cui è più corretto parlare di intenzionalità del fotografo.

Quindi, questa terza via, detta “Intentio operis”, mi pare molto adeguata, tra la dinamica casuale di generazione dell'immagine con la quale in molti casi deve fare i conti il fotografo, e la possibilità di generare infinite o indefinite interpretazioni dei destinatari delle immagini.

Nonostante la ricchezza informativa contenuta nelle fotografie esse sono sempre un “testo aperto” e, soprattutto quando le immagini si orientano verso una comunicazione concettuale, molti sono gli spazi indefiniti.

L'autore ci da gli indizi, la sua intenzionalità è una traccia, ma la comunicazione può avvenire solo per una cooperazione tra l'autore e il destinatario (cooperazione interpretativa). E' infatti quest'ultimo che attualizza le immagini, le inserisce in un contesto culturale e riempie gli spazi indefiniti con la sua interpretazione.

Marco Fantechi



RIFREDI IMMAGINE

GRUPPO FOTOGRAFICO FIRENZE

www.rifredimmagine.it

ISCRIZIONE ANNO 2016
AL GRUPPO FOTOGRAFICO
RIFREDI IMMAGINE

**DA NOI LA
FOTOGRAFIA È
UN LINGUAGGIO
CHE UNISCE**

**Iscriviti o rinnova la
tua associazione al
Gruppo Fotografico
RIFREDI IMMAGINE**



2 FEBBRAIO: LEGGERE LA FOTOGRAFIA

Serata di lettura collettiva delle immagini

Durante la serata saranno esaminate le fotografie di cinque-sei Soci che si saranno proposti per la lettura, ognuno dei partecipanti porterà cinque foto singole o un lavoro a portfolio.

Dopo una presentazione degli autori, che introdurranno i loro lavori, tutti i presenti porteranno il loro contributo per una lettura che, partendo dal processo creativo e dagli intenti comunicativi illustrati dall'autore, cercherà di interrogare il reale contenuto del testo fotografico, le sue ragioni e le sue significazioni, per analizzare ciò che l'immagine o la serie di immagini esprimono in sé.



L'incontro sarà condotto da Marco Fantechi, che cercherà di stimolare le letture per andare oltre le basilari valutazioni tecniche e compositive, cercando di cogliere il senso contenuto nelle immagini e il linguaggio visuale utilizzato per comunicarlo.





IL GRUPPO FOTOGRAFICO RIFREDI IMMAGINE FIRENZE ORGANIZZA

SERATA SPERIMENTALE

LETTURA COLLETTIVA PORTFOLIO E FOTO SINGOLE



FOTO DI SERGIO



MARTEDI' 2 FEBBRAIO
ORE 21,30

presso il Gruppo Fotografico
RIFREDI IMMAGINE

Centro Ricreativo Culturale "Lippi"
Via Pietro Fanfani, 16 - Firenze

Ingresso libero



SLOW WATCHING
photo-art movement

Il movimento *Slow Photography* concentra la sua azione prevalentemente nella fase di progettazione e realizzazione delle immagini. Partendo da questa idea, *Slow Watching photo-art movement* fa un ulteriore passo invitando ad una maggiore attenzione di pensiero anche nella fase di fruizione della fotografia, infatti, non mai quanto oggi, c'è bisogno di ritrovare una profondità nello sguardo. Occorre saper andare oltre le valutazioni tecnico-estetiche e imparare a leggere il senso che ci può comunicare la buona fotografia.

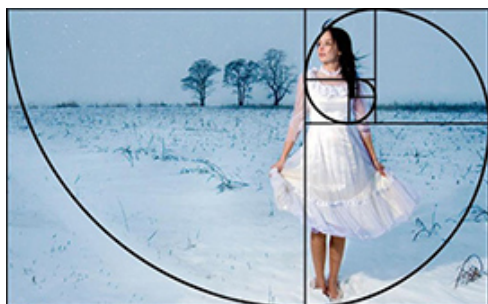
Gli autori e tutti i partecipanti alla serata sono invitati a portare il loro contributo alle letture

Conversazione a cura di Marco Fantechi
collaboratore del Dipartimento Didattica della FIAF

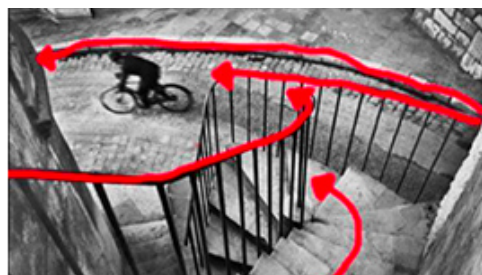


9 FEBBRAIO: INQUADRATURA E COMPOSIZIONE

Nella serata del 12 gennaio abbiamo avuto modo di vedere alcune immagini realizzate dai Soci durante le riprese in interno svolte a dicembre, oltre a problemi di illuminazione non sempre ben studiata (per il cui approfondimento dedicheremo una apposita serata a breve), si è notato di come sia stata posta poca attenzione all'inquadratura e alla composizione delle immagini.



Quindi Bruno Simini propone di esaminare queste fondamentali regole della fotografia con filmati ed esempi pratici.





RIFREDI IMMAGINE
GRUPPO FOTOGRAFICO **FIRENZE**

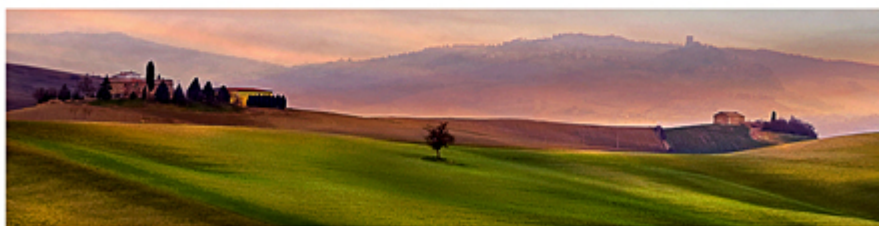
www.rifredimmagine.it

TOSCANA POETICA



RIFREDI IMMAGINE
GRUPPO FOTOGRAFICO **FIRENZE**
www.rifredimmagine.it

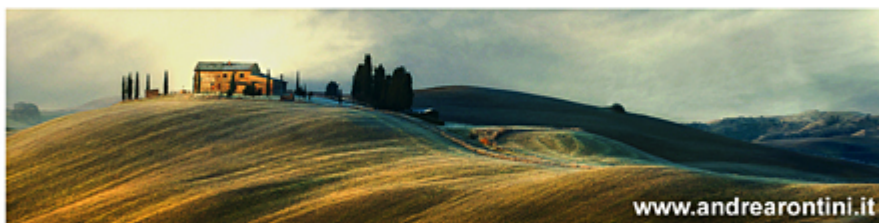
fotografie di
**ANDREA
RONTINI**



MARTEDI' 16 FEBBRAIO - ORE 21,30



INGRESSO LIBERO



Presso il Centro Ricreativo "Lippi"
Via Pietro Fanfani, 16 - Firenze



RIFREDI IMMAGINE

GRUPPO FOTOGRAFICO FIRENZE

www.rifredimmagine.it

23 FEBBRAIO: PROGETTO RIONE "LIPPI"

LABORATORIO QUARTIERE 5



Riprendiamo la collaborazione con la Commissione Cultura del Quartiere 5 con un nuovo progetto fotografico collettivo:



Nel corso di questa prima serata getteremo le basi del nuovo progetto fotografico che ci porterà a scoprire gli abitanti, l'assetto storico, architettonico e urbanistico, le attività sportive, commerciali e ricreative di questa parte di Firenze.

www.cdsrionelippi.it



RIFREDI IMMAGINE
GRUPPO FOTOGRAFICO FIRENZE

www.rifredimmagine.it

SLOW WATCHING
PHOTO-ART MOVEMENT



LE MIGLIORI DI GENNAIO:



“In autunno il sole ancora...” Foto di Lia Mucciarini



RIFREDI IMMAGINE
GRUPPO FOTOGRAFICO **FIRENZE**

www.rifredimmagine.it

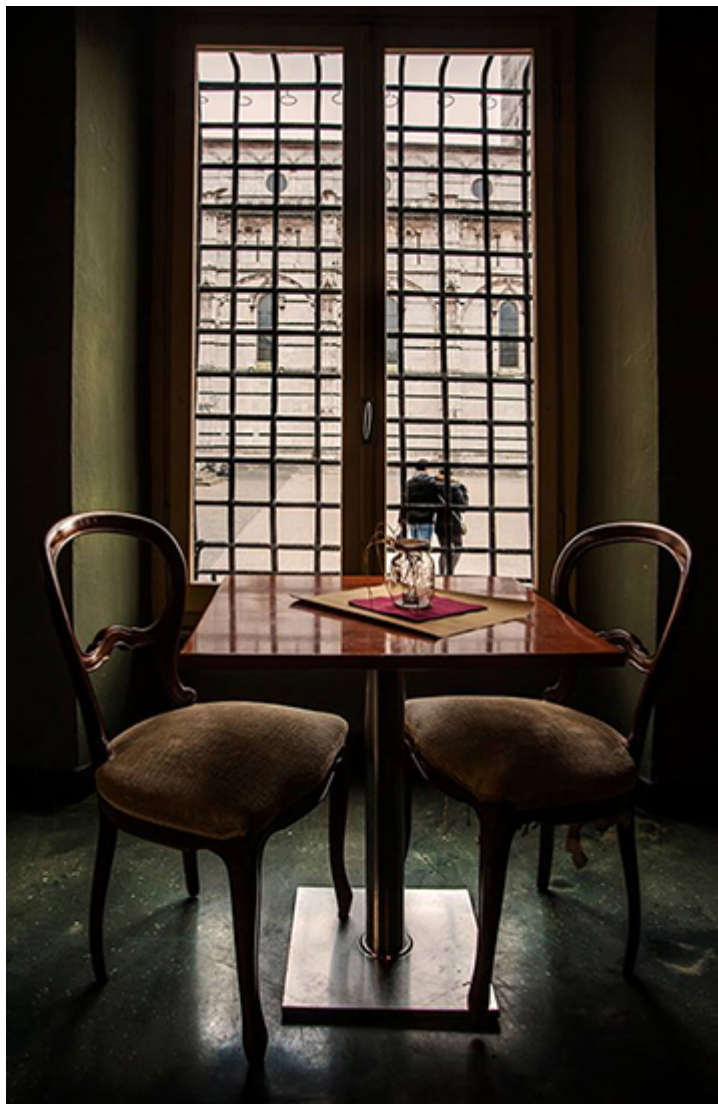


Foto di Alma Schianchi



RIFREDI IMMAGINE

GRUPPO FOTOGRAFICO FIRENZE

www.rifredimmagine.it

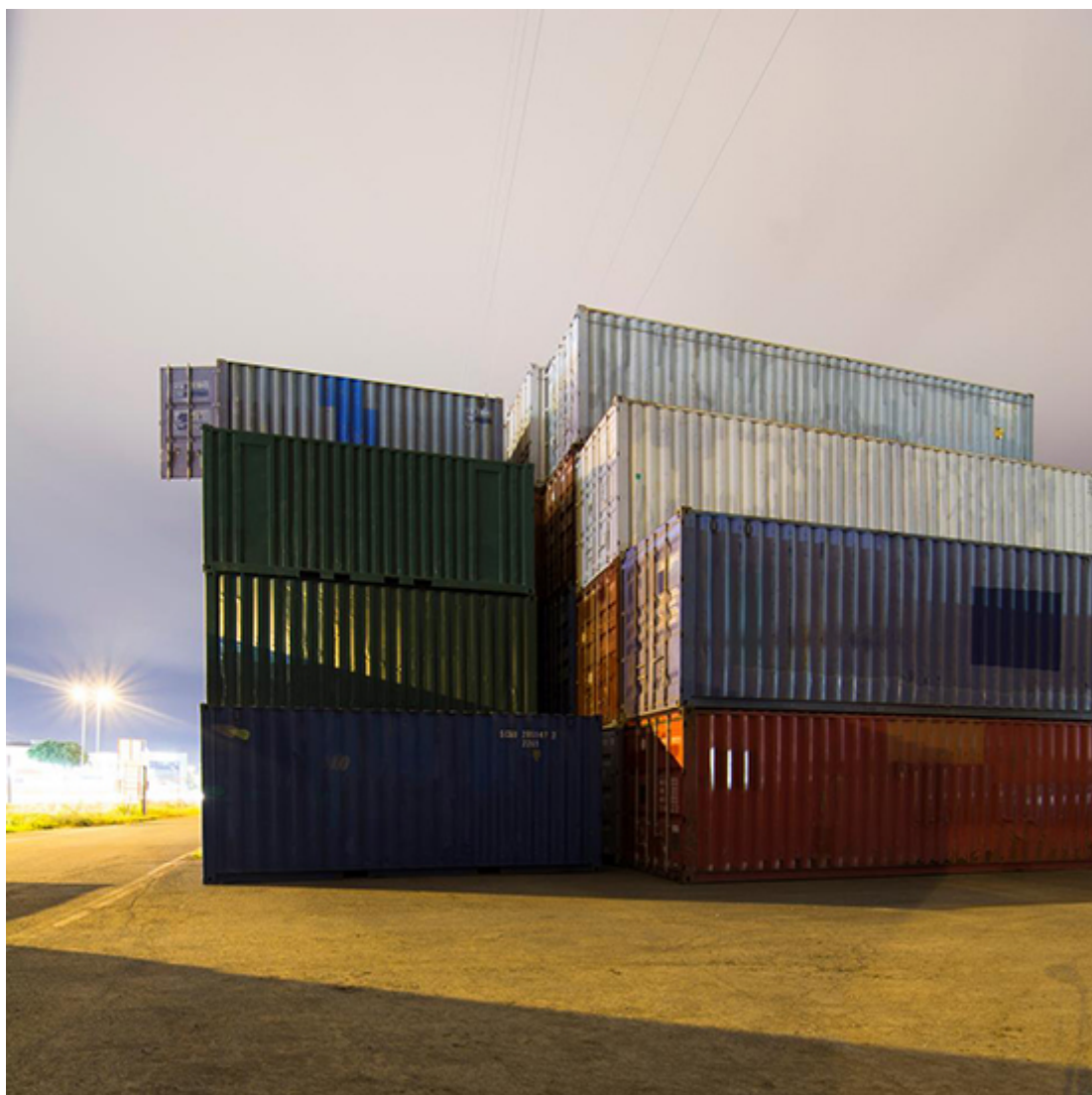


Foto di Luca Moretti





RIFREDI IMMAGINE

GRUPPO FOTOGRAFICO FIRENZE

www.rifredimmagine.it

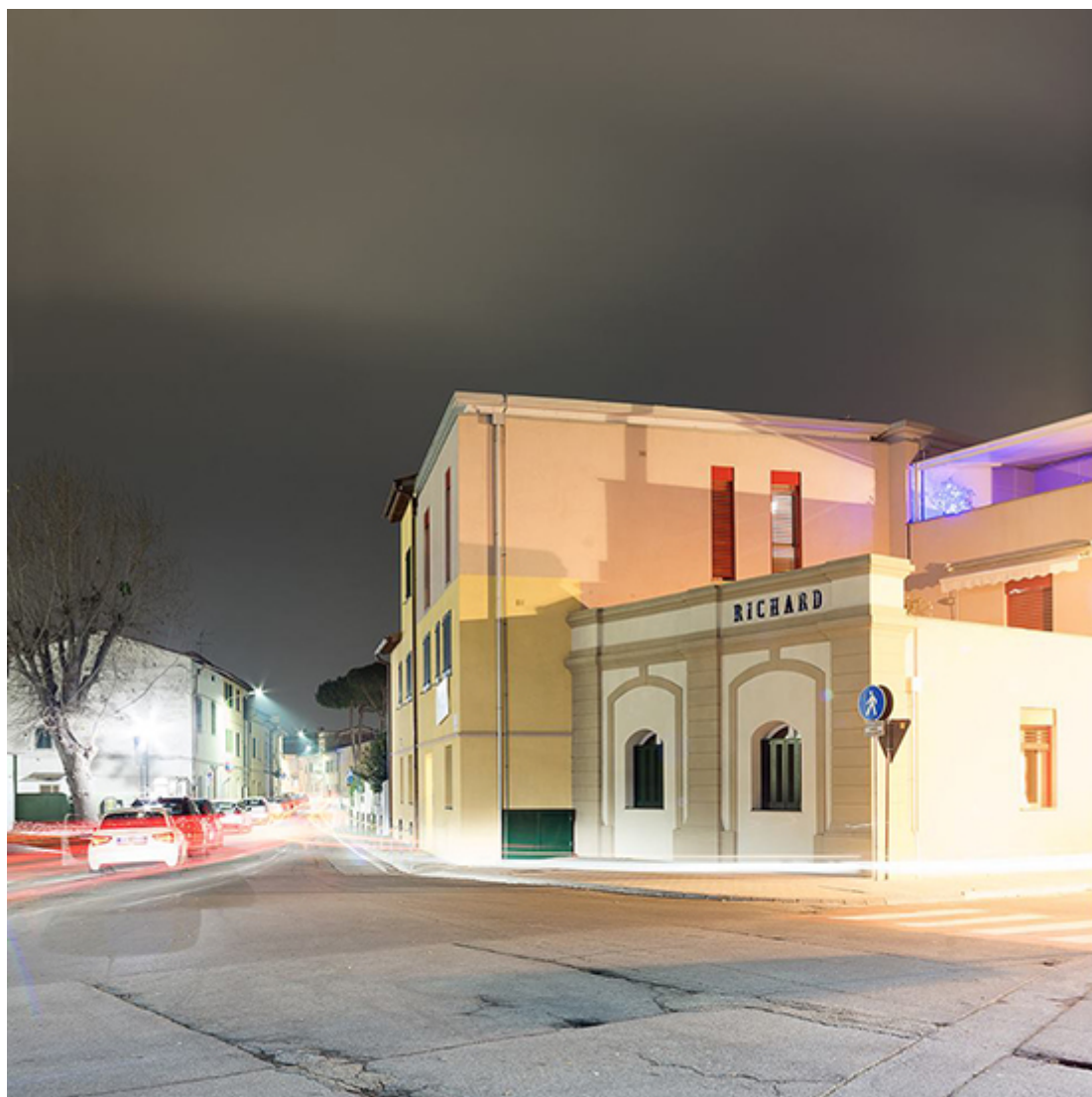


Foto di Luca Moretti

SLOW WATCHING



photo-art movement

La fotografia è un lavoro di pensiero e **SLOW WATCHING** significa riprendere consapevolezza dell'ordinario attraverso uno sguardo più attento, più lento, e raccontarlo per mezzo della fotografia.

Se condividi queste idee iscriviti e fai iscrivere i tuoi amici al Gruppo Facebook SLOW WATCHING





RIFREDI IMMAGINE

GRUPPO FOTOGRAFICO FIRENZE

www.rifredimmagine.it

NOTIZIE DALLA FIAF



FEDERAZIONE
ITALIANA
ASSOCIAZIONI
FOTOGRAFICHE



www.fiaf-net.it/tesseramento/tesseramento.html



RIFREDI IMMAGINE
GRUPPO FOTOGRAFICO FIRENZE

www.rifredimmagine.it



**NORME PER LA MOSTRA FOTOGRAFICA COLLETTIVA
REGIONALE DEI CIRCOLI FOTOGRAFICI FIAF TOSCANI**

TOSCANITA' 2016

(3^a edizione)

LA PROVINCIA NASCOSTA

La mostra collettiva regionale “La Provincia Nascosta”, proposta e organizzata dalla Delegazione Regionale in collaborazione con i Delegati Provinciali, si terrà a fine Novembre 2016 presso la Limonaia di Villa Strozzi in Firenze.

Ogni circolo affiliato alla FIAF, nell’anno 2016, potrà presentare foto singole (colore e/o bianco e nero) con tema “La Provincia Nascosta”. Le fotografie si dovranno riferire a luoghi ubicati all’interno della provincia (compreso il capoluogo) di competenza.

Ogni provincia, in piena autonomia, farà la scelta delle fotografie da stampare per la mostra. La commissione giudicante, sarà formata da un membro per ogni circolo partecipante.

Dal 20 Settembre ai primi di Ottobre 2016 i Delegati Provinciali riuniranno le loro commissioni selezionatrici per la scelta delle 36 foto singole che figureranno in mostra.



Cosa si intende per “ Provincia Nascosta ”

Il tema della mostra sarà quello di documentare tutto ciò che è sconosciuto o quantomeno poco conosciuto poiché mai stato posto all'attenzione e/o portato alla notorietà, pertanto "nascosto", forse per disattenzione o disaffezione di quanti abitano i luoghi scelti da noi fotografi e meritevoli di essere rappresentati, ma pure per ragioni altre.

Le foto da presentare, in coerenza col tema proposto, dovranno documentare ciò che a oggi non è stato valorizzato o messo in evidenza dai mezzi di comunicazione di massa.

Il fine della proposta è di rivelare, anche svelare se vogliamo, valorizzare tutto ciò che ancora è rimasto "nascosto", sia nelle abitudini di vita sociale, del lavoro, degli angoli urbanistici, paesaggistici e architettonici.

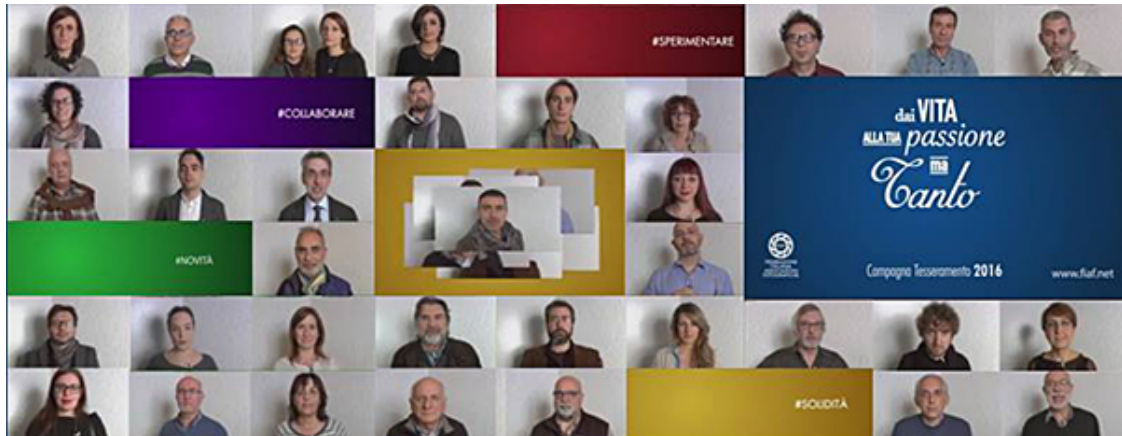
Quanto ne uscirà da questa indagine sarà sicuramente di gran valore, genuina documentazione da lasciare alla storia, poesia, denuncia (perché no) e narrazione fotografica della grande storia della nostra Toscana.



RIFREDI IMMAGINE

GRUPPO FOTOGRAFICO FIRENZE

www.rifredimmagine.it



**Questo Notiziario è inviato a soci e simpatizzanti
del Gruppo Fotografico Rifredi Immagine Firenze**
I Notiziari precedenti sono disponibili su
www.rifredimmagine.it/inf

Decreto Legislativo 196/03 - Tutela delle persone e di altri soggetti rispetto al trattamento di dati personali:

Gli indirizzi e-mail presenti nel nostro archivio provengono da richieste di iscrizioni pervenute alla nostra associazione, i Vs. dati sono acquisiti, conservati e trattati nel rispetto del D.lgs. 196/03. Il responsabile del trattamento dei dati è il Sig. Marco Fantechi (Presidente del Gruppo Fotografico Rifredi Immagine).

Il titolare dei dati potrà richiederne in qualsiasi momento la conferma dell'esistenza, la modifica o cancellazione, ex art. 130 D.lgs. 196/03.

Tutti i destinatari delle email sono in copia nascosta: nel caso che il messaggio pervenga anche a persone non interessate, vi preghiamo di segnalarcelo inviando una email a questo indirizzo con oggetto "Cancellami".

Abbiamo cura di evitare fastidiosi invii multipli, laddove ciò avvenisse ce ne scusiamo sin d'ora invitandovi a segnalarcelo immediatamente.



Prima di stampare questa mail considera l'impatto ambientale
